

Velkommen til klyngesamling i Arctic-365



Still gjerne spørsmål under samlingen
med bruk av denne linken som er sendt
dere på mail

<https://ghplive.com/arctic3652021>

Restart av vinterturismen - muligheter og barrierer

Ole-Henning Fredriksen og Børre Berglund

Tromsø 1. juni 2021



Vinterturismen i Nord-Norge – før covid-19

- 1,7 mrd omsetning
- 540 mnok ringvirkninger
- 305 000 int. gjester
- 2 835 per gjest/døgn
- 78 % Tromsø-regionen
- Flere direktefly
- 700 engasjerte selgere
- Jevn vekst 2012-20

Vekst, ikke bare for Tromsø

Det går veldig mye bedre på vinteren, generelt. Særlig i Tromsø, men også ellers i Nord-Norge.

Bodø, Brønnøysund, Sandnessjøen, Alta, Kirkenes og Hammerfest har også vekst i antall gjestedøgn. Sammenligner vi januar i fjor med januar i år har antallet hotellovernattinger – totalt sett i Nord-Norge – økt med nesten 14 prosent, ifølge tall fra Statistikknett.

(nov 2018)

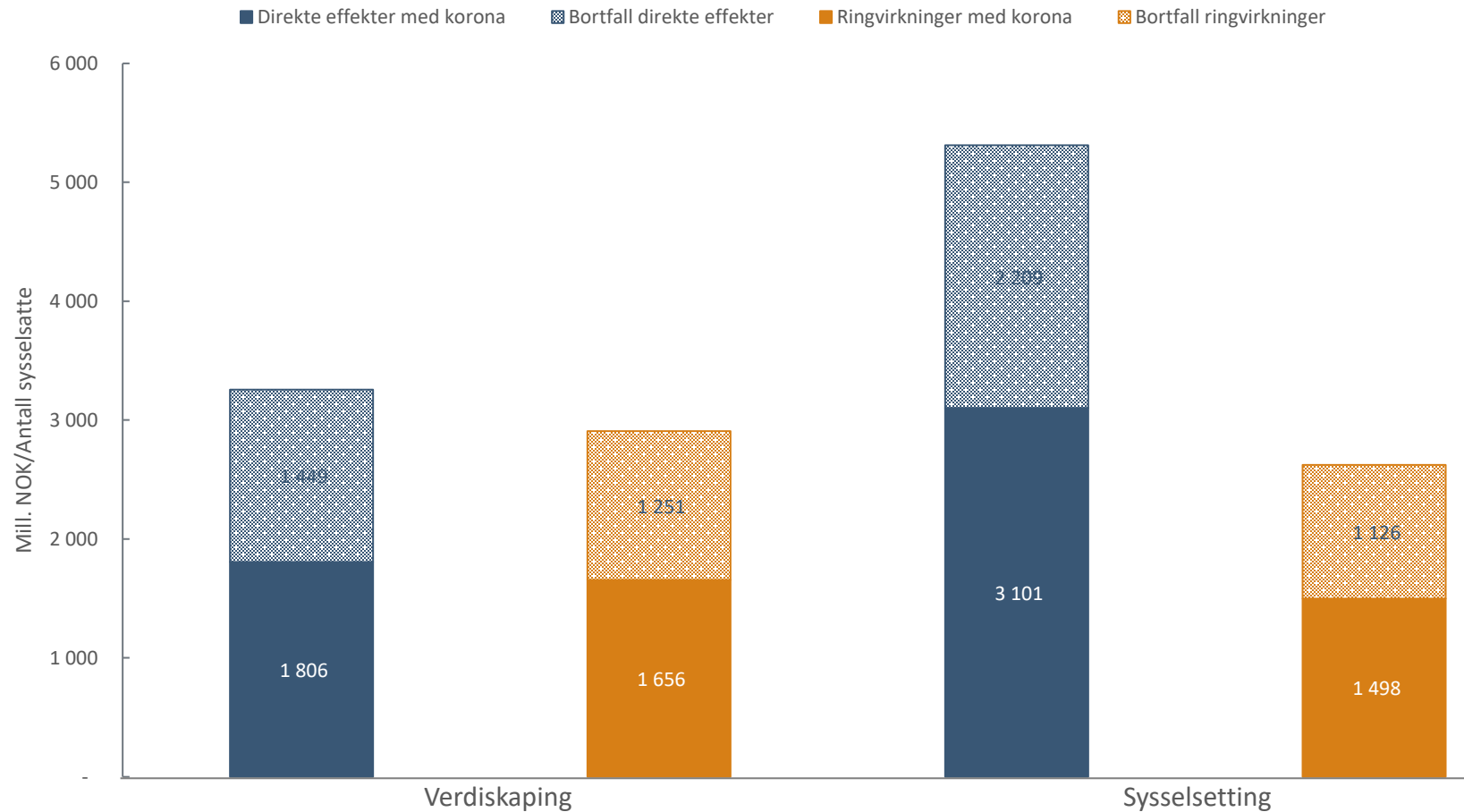


Konsekvenser av covid-19, 2020-22



- 7,8 mrd tapt omsetning
- 33 % tap sysselsetning
- Permitteringer og konkurser
- Nedbygging av distrikter
- Eksportrettede reisemål er mest utsatt

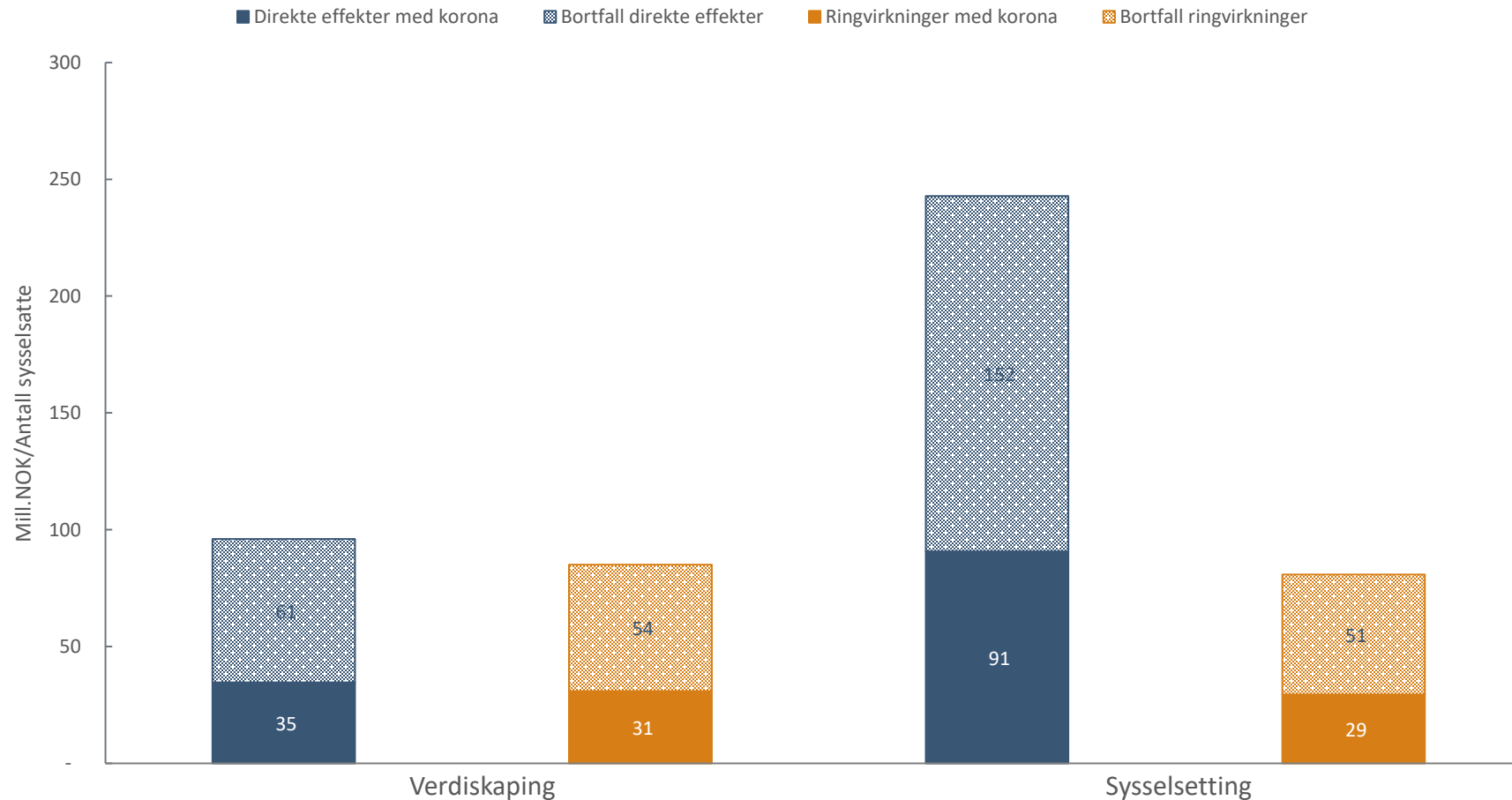
Tapene sett i forhold til de direkte effektene og ringvirkningene i en situasjon uten korona i Tromsø



Videre ser vi de bortfalte direkte effektene i reiselivsnæringen (samlet) og ringvirkningsbortfallet for verdiskaping og sysselsetting relativt til en situasjon uten koronapandemien i 2020.

De heldekkende områdene representerer de direkte effektene i reiselivsnæringen (blå) og ringvirkninger (gul) i dagens situasjon med korona for 2020, mens de skraverte områdene representerer tapene samme år. Boksene er stablet oppå hverandre fordi den samlede høyden viser hvor store de direkte effektene og ringvirkningene ville vært uten korona i 2020.

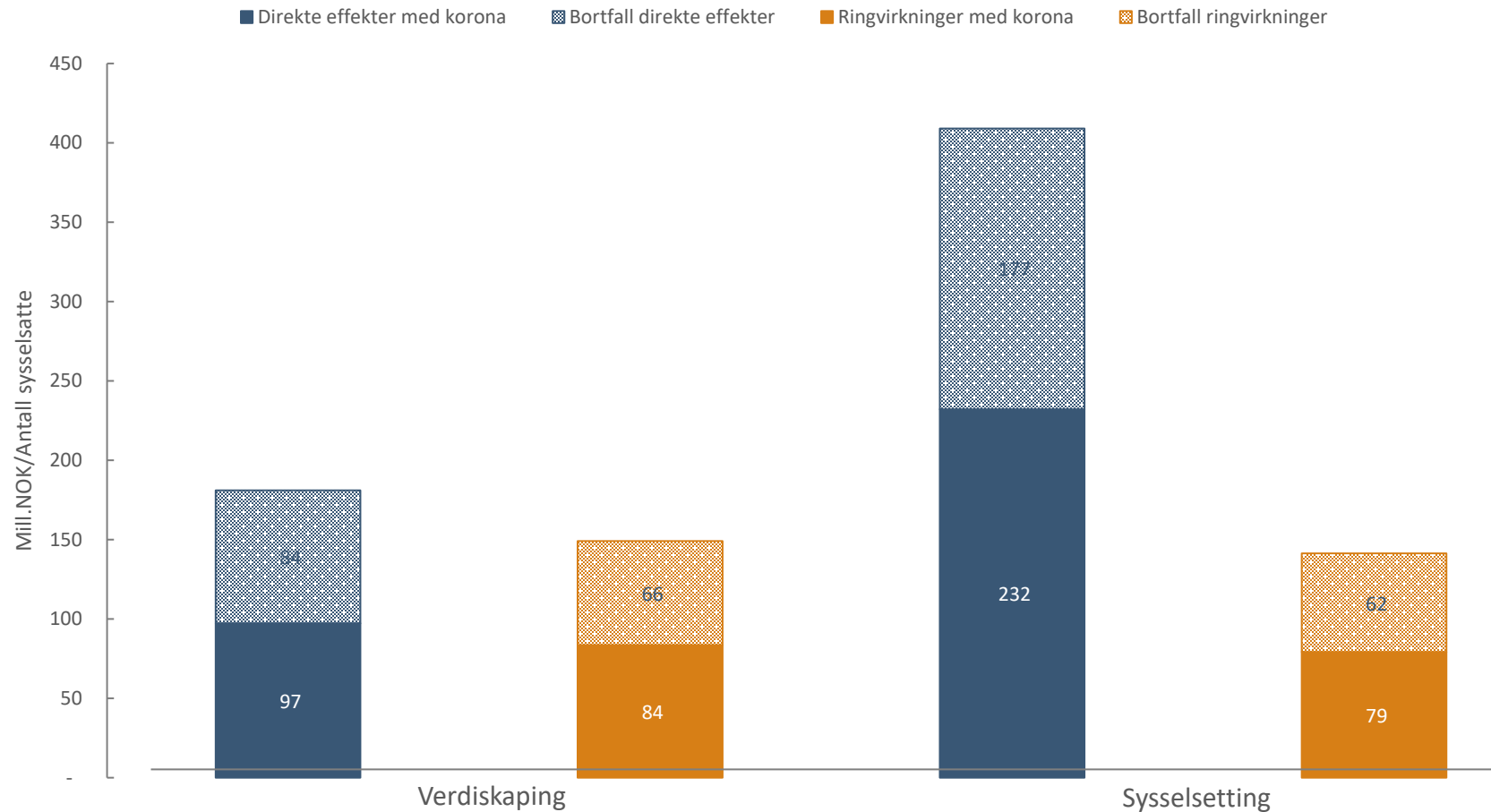
Tapene sett i forhold til de direkte effektene og ringvirkningene i en situasjon uten korona i Nordkapp



Videre ser vi de bortfalte direkte effektene i reiselivsnæringen (samlet) og ringvirkningsbortfallet for verdiskaping og sysselsetting relativt til en situasjon uten koronapandemien i 2020.

De heldekkende områdene representerer de direkte effektene i reiselivsnæringen (blå) og ringvirkninger (gul) i dagens situasjon med korona for 2020, mens de skraverte områdene representerer tapene samme år. Boksene er stablet oppå hverandre fordi den samlede høyden viser hvor store de direkte effektene og ringvirkningene ville vært uten korona i 2020.

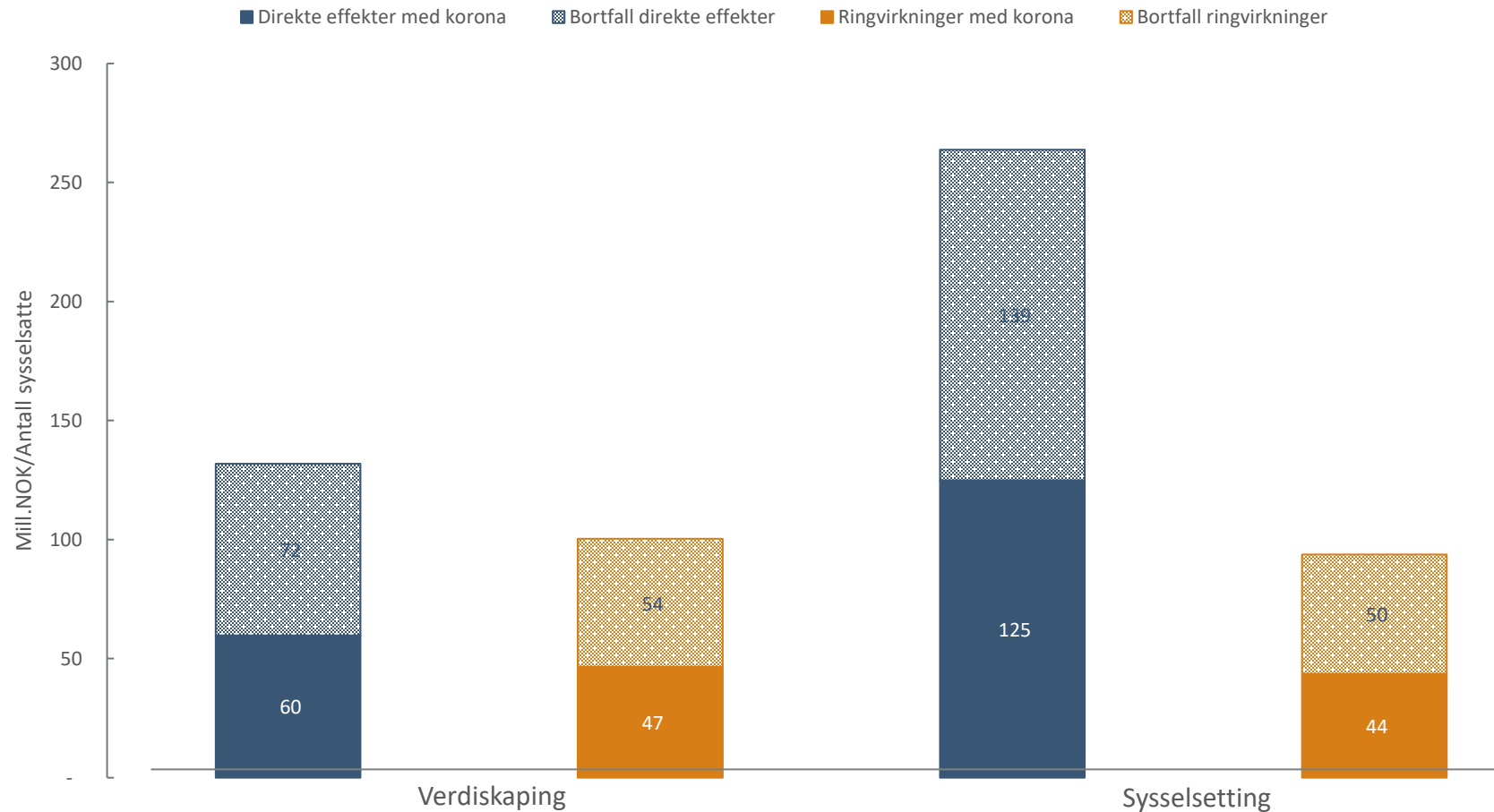
Tapene sett i forhold til de direkte effektene og ringvirkningene i en situasjon uten korona i Sør-Varanger



Videre ser vi de bortfalte direkte effektene i reiselivsnæringen (samlet) og ringvirkningsbortfallet for verdiskaping og sysselsetting relativt til en situasjon uten koronapandemien i 2020.

De heldekkende områdene representerer de direkte effektene i reiselivsnæringen (blå) og ringvirkninger (gul) i dagens situasjon med korona for 2020, mens de skraverte områdene representerer tapene samme år. Boksene er stablet oppå hverandre fordi den samlede høyden viser hvor store de direkte effektene og ringvirkningene ville vært uten korona i 2020.

Tapene sett i forhold til de direkte effektene og ringvirkningene i en situasjon uten korona i Vestvågøy



Videre ser vi de bortfalte direkte effektene i reiselivsnæringen (samlet) og ringvirkningsbortfallet for verdiskaping og sysselsetting relativt til en situasjon uten koronapandemien i 2020.

De heldekkende områdene representerer de direkte effektene i reiselivsnæringen (blå) og ringvirkninger (gul) i dagens situasjon med korona for 2020, mens de skraverte områdene representerer tapene samme år. Boksene er stablet oppå hverandre fordi den samlede høyden viser hvor store de direkte effektene og ringvirkningene ville vært uten korona i 2020.

Innspill fra klyngemedlemmene

- Hvilke tre forhold mener du det er viktigst at klynga Arctic-365 bidrar med eller får andre til å bidra med når de internasjonale markedene for vintertrafikk til Nord-Norge åpner igjen?
 - Quest Back torsdag 27. mai
 - 72 respondenter (QB og mail)
 - Stort engasjement



1

Produkt

2

Marked

3

Tilgjengelighet

4

Samhandling

5

Rammebetingelser

6

Bærekraft

MULIGHETER

- Destinasjoner ut av trengselen og med god plass
- Etterspørselen ser ut til å være som tidligere, med noen justeringer
- Økt fokus på nære markeder
- Større oppmerksomhet rundt bærekraft
- Mange aktører som er overmoden for re-start
- Å løse oppgaver sammen

BARRIERER

- Eksportaktiviteter er krevende
- Endringer i markedene vi ikke ser
- Manglende flytilbud
- Risiko – hvor store volum produserer vi for?
- Tilgang på arbeidskraft
- Reelle bærekrafts grep, ikke grønnvasking
- Covid-19 er ikke over neste vinter, en barriere er usikkerhet rundt hvilke tilpasninger som må gjøres

Takk for innspill!

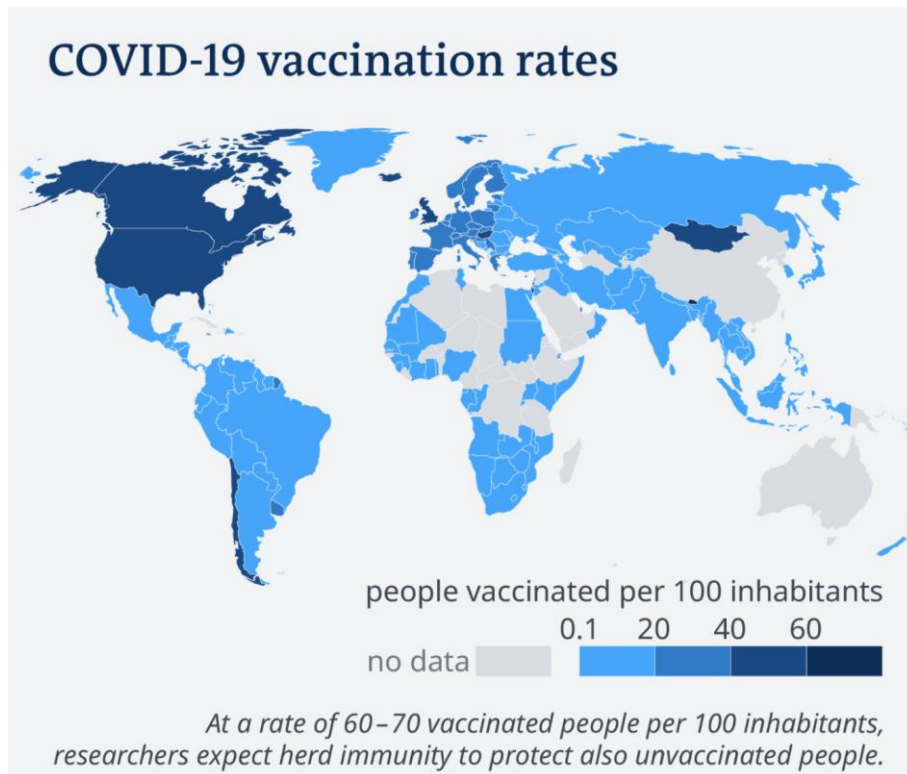
Vi sorterer og konkretiserer

- En del har vi allerede lagt inn i prosjekter vi presenterer i morgen
- Andre innspill vil vi gjøre noe med i klynga umiddelbart
- En tredje kategori innspill skal vi sørge for blir spilt over til andre som kan følge de opp bedre enn Arctic-365



Når åpner våre markeder?

Status vaksinasjon

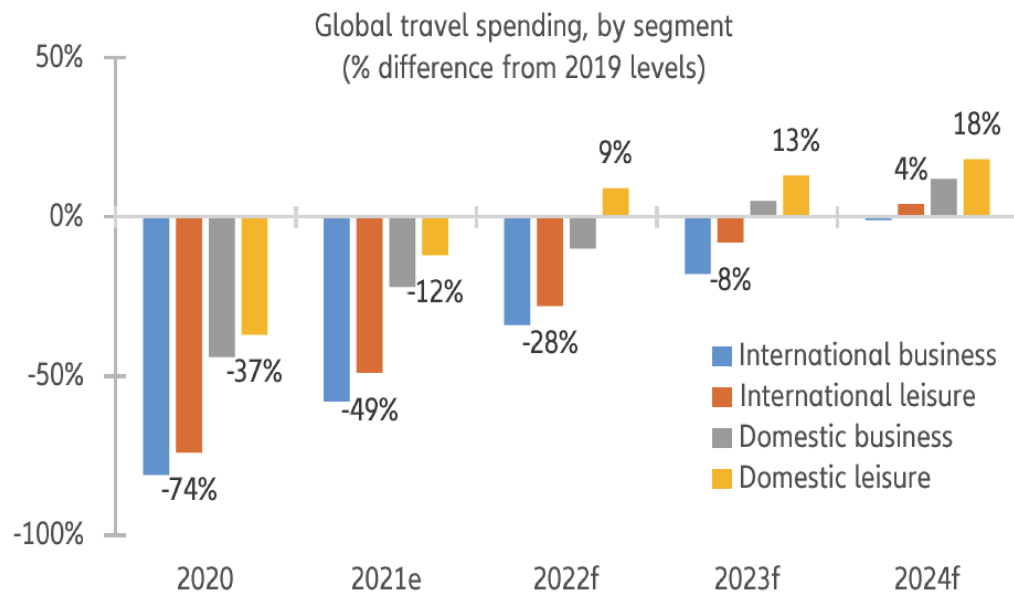


Flokk immunitet – når?

- USA og UK leder an – Q3/21 ?
- Europa – Q3-Q4/21
- Asia og Latin Am.– 2022-2024
- Afrika – 2024 - ?

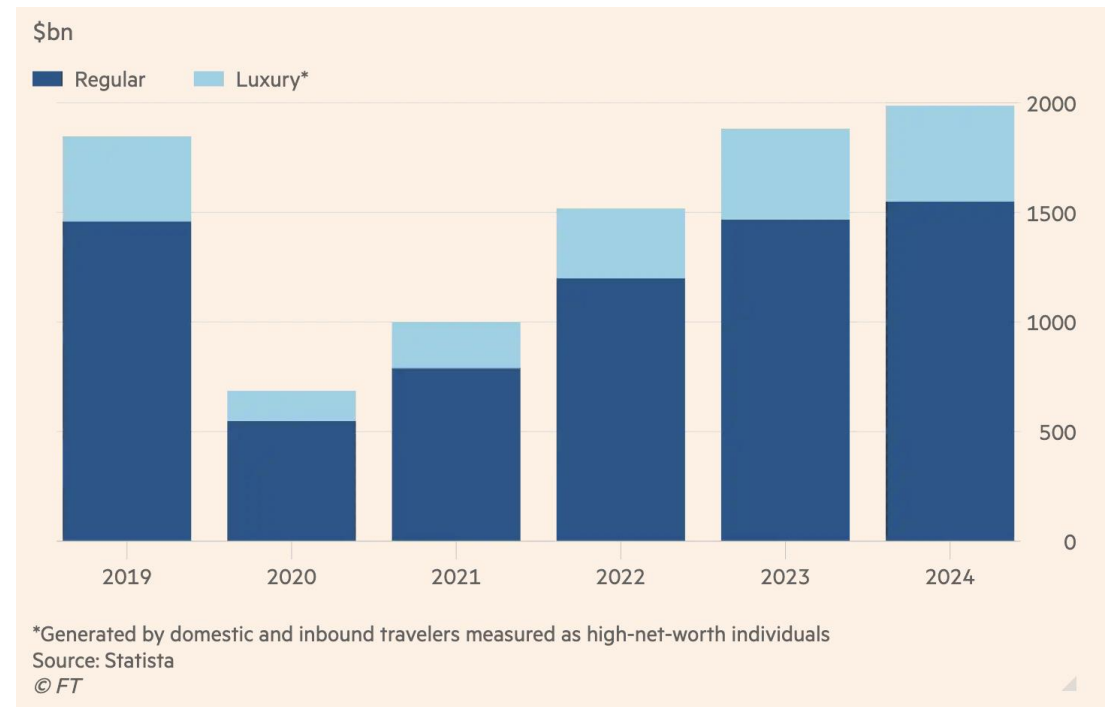
Hvor raskt kan vi forvente normalisering?

Globale turistinntekter



Sources: Tourism Economics, Oxford Economics, Euler Hermes

Turistinntekter i Europa



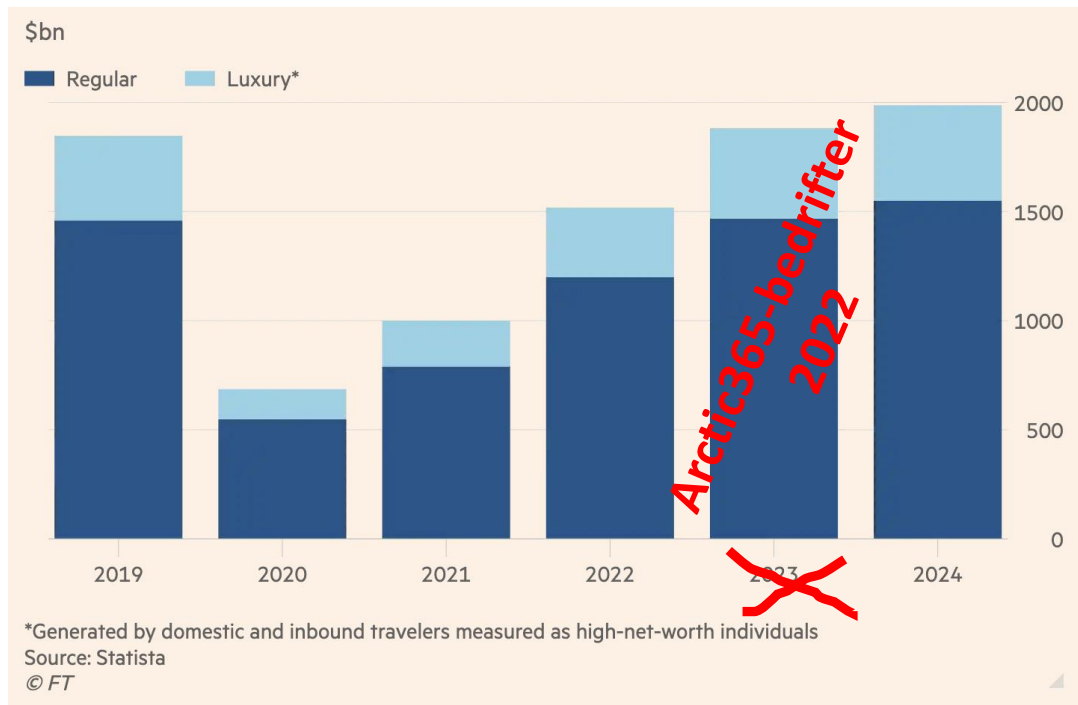
EUROPA ER VÅR STORE MULIGHET TIL RESTART DE NESTE 12 MÅNEDER

- *“...customer demand for less crowded travel to persist for two to four years”*
- *“...people will be more aware of health and safety issues for at least a generation*
- *“...the high-end of the market is recovering more quickly than mass market tourism”*
- *“...more on quality than quantity”*

FT, 6/5-21

La oss løfte i flokk!

Vår felles ambisjon?



Vår mulighet!

- Vi treffer makrobildet bedre enn markedet generelt
- Gunstig innenriks flymarked
- Klyngens evne til samarbeid og mobilisering
- NNR på lag
- IN-krisepakke 3 treffer godt
- Vi er mer fändenivoldske enn de fleste!

God konferanse!

Klyngebedrift nr 100 i Arctic-365

Gratulerer

Hermes II

The image shows the interior of an ice bar, illuminated with a cool blue light. In the foreground, a large, detailed ice sculpture of a person stands on the left. In the center, a smaller ice sculpture of a person is visible. To the right, another ice sculpture of a person is partially visible. In the background, there is an arched doorway with intricate ice carvings above it. The walls and ceiling are also made of ice blocks.

Spørsmål – innspill?

**Takk for
oppmerksomheten!**

Ole-Henning 905 05 422

Børre 900 56 869